

営業時間 9:00~17:00 (最終入館時間は16:00)

休館日 施設整備・点検のため臨時休館日あり

入館料

区分	個人	団体	
		20人以上	学校利用
一般(高校生含む)	1,400円	1,120円	高校生:560円
中学生・小学生	700円	560円	中学生:490円
			小学生:350円
幼児	400円	320円	280円

※学校利用:修学旅行、遠足など学校行事で入館する場合に適用します。

※幼児は、4歳以上就学前までで、4歳未満は無料です。

減免制度

□身体障害者手帳、精神障害者保健福祉手帳、療育手帳をお持ちの方…2分の1減額
□身体障害者更生援護施設、知的障害者援護施設、精神科病院、障害児施設支援を供与している施設の入所・通所者…2分の1減額 □上記の減額となる方1人につき同伴して入館される方1人まで…免除 □教育課程に基づく教育活動のための生徒・児童・幼児及び児童福祉施設の幼児・児童を引率する教職員又は職員…免除

※団体(20人以上)及び年間パスポートの料金には適用しません。※手帳保持者が個人で入館の場合は窓口で手帳を提示してください。団体で入館の場合は事前に入館料減免申請書をFAXにて提出してください。※詳しくはお尋ねください。(問い合わせ先:宮島水族館 0829-44-2010)

年間パスポート

宮島水族館では購入日から1年間、何度でも入館できる年間パスポートを販売しています。1年に3回以上のご利用ならぐんとおトクです。お買い求めは直接、宮島水族館窓口でどうぞ。

一般(高校生含む)	中学生・小学生	幼児
3,500円	1,700円	1,000円



- 車利用の場合 山陽自動車道・廿日市ICまたは大野ICから宮島口まで約3km
- 交通機関利用の場合
 - JR広島駅→宮島口駅(JR山陽本線/約25分 広電本線→宮島線/約68分)
 - 宮島口→宮島棧橋[船](JR西日本宮島フェリー→宮島松大汽船/乗船約10分)
 - 広島港(グランドプリンスホテル広島経由)→宮島棧橋[船](瀬戸内シーライン/乗船約32分)
 - 平和記念公園(元安棧橋)→宮島棧橋[船](アクアネット/乗船約45分)
 - 宮島棧橋→宮島水族館(徒歩/約25分) ※厳島神社出口から徒歩約5分、乗合バス・タクシー/約10分

みやじマリン 宮島水族館 〒739-0534 広島県廿日市市宮島町10-3 TEL 0829-44-2010 FAX 0829-44-0693

宮島水族館 検索 <http://www.miyajima-aqua.jp>

動物取扱業に関する表示 □動物取扱業登録番号:165002号 □氏名:廿日市市長 眞野 勝弘 □事業所の名称:宮島水族館 □事業所の所在地:廿日市市宮島町10番地3 □動物取扱業の種別:展示 □登録年月日:平成23年5月18日 □登録有効期間の末日:平成33年5月31日 □動物取扱責任者の氏名:赤木 太

製造年月 2018.04 製版

イベント毎日開催！ 生きものたちの スゴ技をご覧ください！

Event

ライブプール

アシカのライブを開催。キュートなしぐさからダイナミックなパフォーマンスまで、たっぷりとお楽しみいただけます。



ふれあい広場

ペンギンふれあいタイム
フンボルトペンギンを間近で観察！直接ふれて感じてみよう！



ひれあしプール

アザラシふれあいタイム
ゴマフアザラシに直接ふれてみよう。体の模様やかわいい表情にも注目！



屋上広場

芝生コーナーのある屋上広場。軽い飲食などもOK。見学中のブレイクタイムにご利用ください。



おべんとう広場

屋外にはテーブルとベンチをご用意しています。おべんとうなどの食事や休憩にご利用ください。

Miyajimarine Kitchen

ハンバーガーなどの軽食類やドリンク類、スイーツなどをご用意しています。瀬戸内海を眺めながらブレイクタイム。



宮島水族館 Museum Shop

本物そっくりのぬいぐるみや文具、お菓子など、ここでしか買えないオリジナルグッズを中心に、多彩にご用意。ご来館のおみやげに。



みやじマリンからのご案内

- コインロッカー**
エントランスホールにあります。1回/100円リターン式です。
- ベビーカー無料貸出し**
2ヶ月からのお子さまに無料で貸出しいたします。
- 車いす無料貸出し**
車いすが必要なお客さまに無料で貸出しいたします。
- 授乳室**
1階インフォメーション横。オムツ交換台もあります。お湯が必要な方はお申し付けください。
- 補助犬可**
補助犬の入館が可能です。ペット同伴はご遠慮ください。
- 再入館可**
ブラックライトインキを押ささせていただきます。

●1階と2階には、男女ともにおむつ交換台、オストメイト対応トイレがございます。
●観覧中のご飲食はご遠慮ください。ご飲食は指定の場所でお願います。
●フラッシュ禁止のマークがある場所ではフラッシュ撮影はご遠慮ください。
●敷地内全面禁煙です。●危険物やほかのお客さまにご迷惑になるようなものご持ち込みはご遠慮ください。



みやじマリン 宮島水族館 Miyajima Public Aquarium



350種以上の水の生きものに会える！

多彩でユニークな瀬戸内海をスイスイ探検してみよう！

日本最大の内海である瀬戸内海は、大小1,000あまりの島々があり、複雑な地形や大きな干満差により、とても豊かな生態系をつくります。この海にどんな生きものたちが暮らしているのか、海中探検を楽しもう！



6 瀬戸内のくじら 1F/2F

瀬戸内海唯一の鯨類、スナメリがお出迎え。2階からはエサを食べる姿、1階からは大きな水槽をゆったりと泳ぐかわいい姿が見られます。宮島水族館では長くスナメリの調査・研究・繁殖に取り組んでいます。

9 せとうち研究所 1F

生きものたちの生態を、飼育員が実演を通して詳しく解説します。



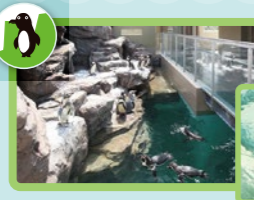
10 ふれあいの磯 1F

生きものに直接ふれて観察してみましょう。



カワウソプール 1F

コツメカワウソのコミカルでかわいらしい動きを間近で見ることができます。



ペンギンプール 1F/2F

水中を飛ぶように泳ぐ姿、陸上をヨチヨチ歩くかわいい姿など、ペンギンたちの生態を観察できます。



4 山から海へ 2F

広島県内の上流域から里山までの風景を再現。山から流れ出す水は、瀬戸内海に注ぎ込み豊かな海をつくります。

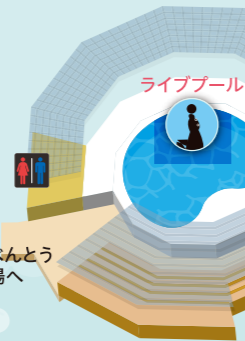


トドプール 1F/2F

大きな水しぶきをあげて飛び込む姿やダイナミックに泳ぐ姿など、迫力いっぱいのシーンが目じろおし！

Floor map

ライブプールでは毎日アシカライブを開催。みんなで見に来てね！



1 エントランスホール 1F

厳島神社の廻廊をイメージした入口。美しい瀬戸内海へようこそ。



2 宮島の干潟 1F

厳島神社の大鳥居周辺の干潟を再現。大きな干満差がつくりだす干潟は、いろいろな生きものが暮らす貴重な自然です。



3 海のめぐみ 1F/2F

広島を代表する海の風景といえば「カキいかだ」。ここでは、海中からのカキいかだのようすを観察できます。カキの周りを泳ぐ魚たちの目線で見てください。



8 生きもののからだと暮らし 1F

水の生きものたちは長い時間をかけて進化し、生き抜くためにいろいろな姿や暮らし方をしています。生きものたちの不思議な生態を解き明かします。



7 海の神秘 1F

全国でも珍しいタチウオの周年展示をしています。暗い海中で直立するタチウオのほか、夜行性、発光性生物などを観察できます。



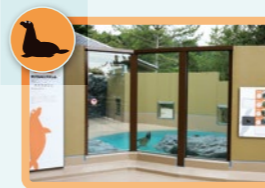
5 いやしの海 1F/2F

宮島水族館最大の水槽。大小さまざまな海の生きものたちが目の前をスイスイ泳ぎまわります。海底や岩の陰に隠れた生きものたちも探してみましょう。



ひれあしプール 屋外

アシカやアザラシの水中や陸上での日常生活をのぞいてみましょう。



再入館年間パスポート発行受付はふれあい広場出口付近にあるよ！

